

# 施設紹介

# 「ケアハウス山口エルベ」とは？

求められているニーズを把握し、快適な生活を過ごすことができるよう支援していきます。

## 山口エルベは、こんな施設！

### その1 全室、個室！

標準設備：浴室、トイレ、洗面台、  
簡易キッチン、空調

※入居者様の状態によっては、利用をご遠慮いただく場合があります。

### その2

### 月額、約9万円～

※入居者様の所得・介護度で変わります。

※別途、おむつ代、洗濯代、電気代等が必要です。

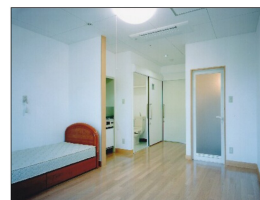
詳しくは、担当までご相談ください。

### その3

### 協力医療機関との連携

※施設には、日中、看護職員が勤務しています

※併設に「山口平成病院」があり、定期受診や緊急時対応などの連携を行っています。



## 「特定施設入居者生活介護」

通常の「ケアハウス」との入居契約に加えて、介護支援部分をフォローする介護保険対象のサービスです。  
入居者様の要望や目標などをお伺いしながら、個々のケアプランに基づいた内容（生活支援、身体介護等）を計画・実施して、入居者様自身の「出来る事」を支援します。

社会福祉法人 平成記念会  
ケアハウス山口エルベ  
岩国市玖珂町6978-1 電話：0827-81-1177

お問い合わせ先